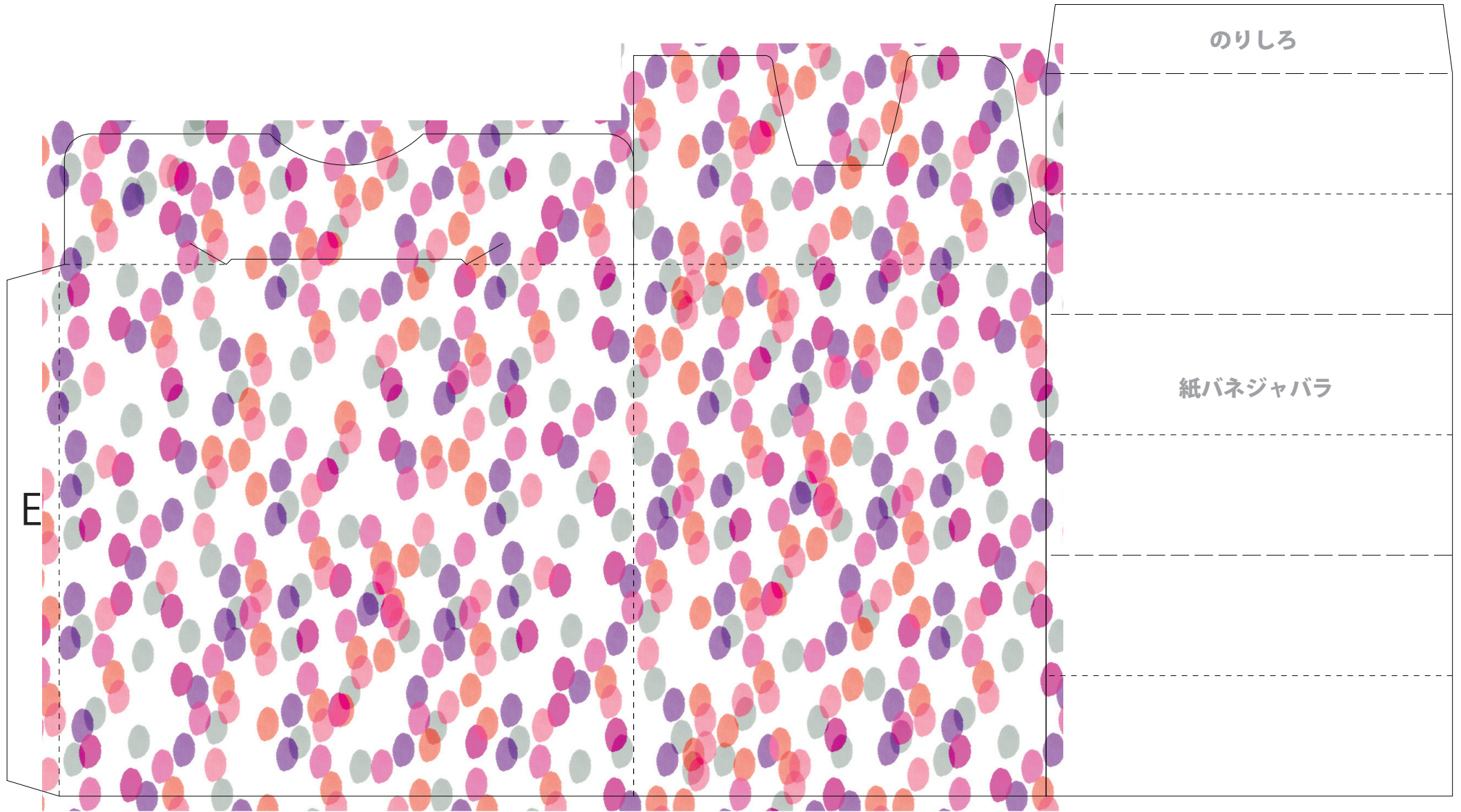


A

A

紙バネジャバラ



のりしろ

紙バネジャバラ

F

紙バネ貼り位置

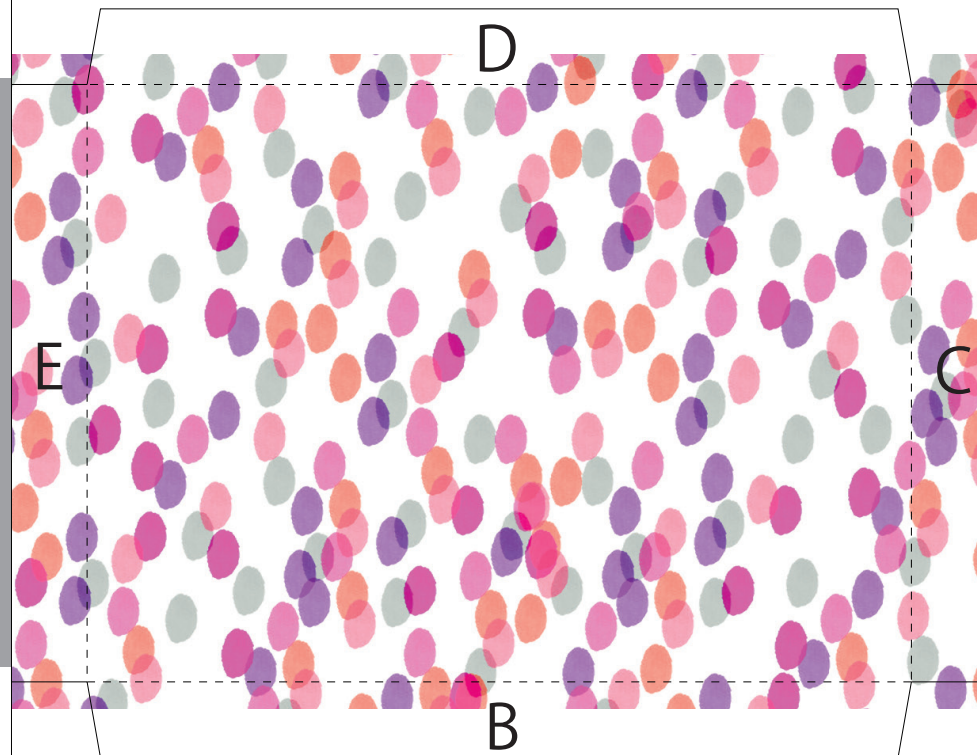
紙バネ上下

紙バネ貼り位置

紙バネ貼り位置

紙バネ上下

紙バネ貼り位置



紙バネジャバラ

# エコリカオリジナル ポケットティッシュボックスの作り方

## 用意するもの

カッターやはさみ、ノリや両面テープ、セロテープ  
鉄筆やインクの出ないボールペンなど

————— 切り取り線

----- 山折り

- - - - - 谷折り

## 切り取りと、折り曲げ

- 1 切り取り線に沿って、ハサミやカッターをつかって切り取ります。
- 2 山折り、谷折りの線に沿って、鉄筆やインクの出ないボールペン等を使って折りやすいようにスジをつけます。
- 3 2のスジの通りに折り曲げましょう。

## ボックスの組み立て

- 4 ABCDE の順でノリや両面テープを使って貼り付け、箱のカタチになるよう組み立てましょう。

## 中の紙バネを作る

- 5 紙バネのジャバラの片方は分割されているので、のりしろの部分で貼り合わせ、一つにします。
- 6 図のように紙バネを作ります。
- 7 紙バネをボックスの中に入れ、その上からポケットティッシュを入れて出来上がり。

