

名古屋

Aonami Line

1107

名古屋
Nagoya

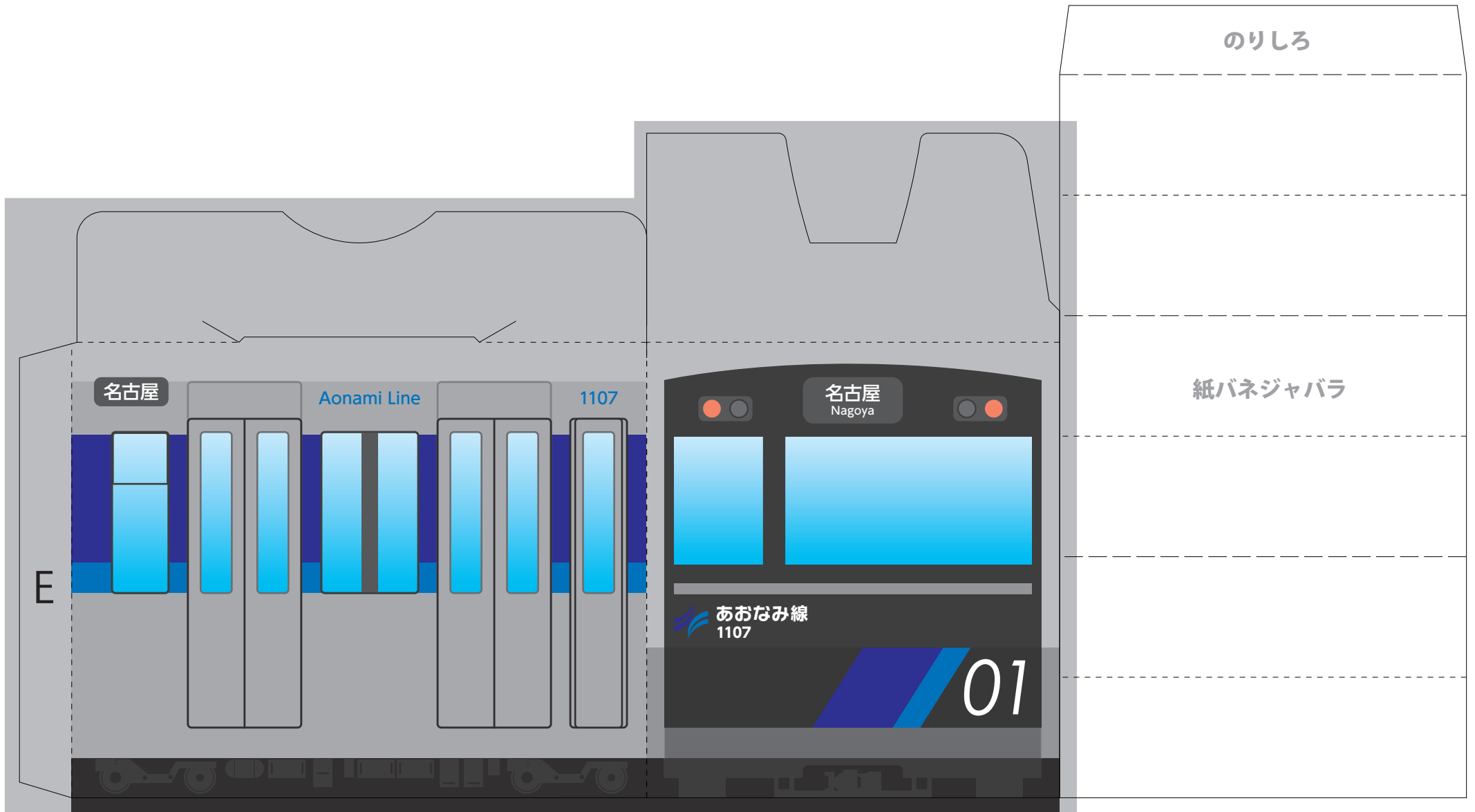
紙バネジャバラ

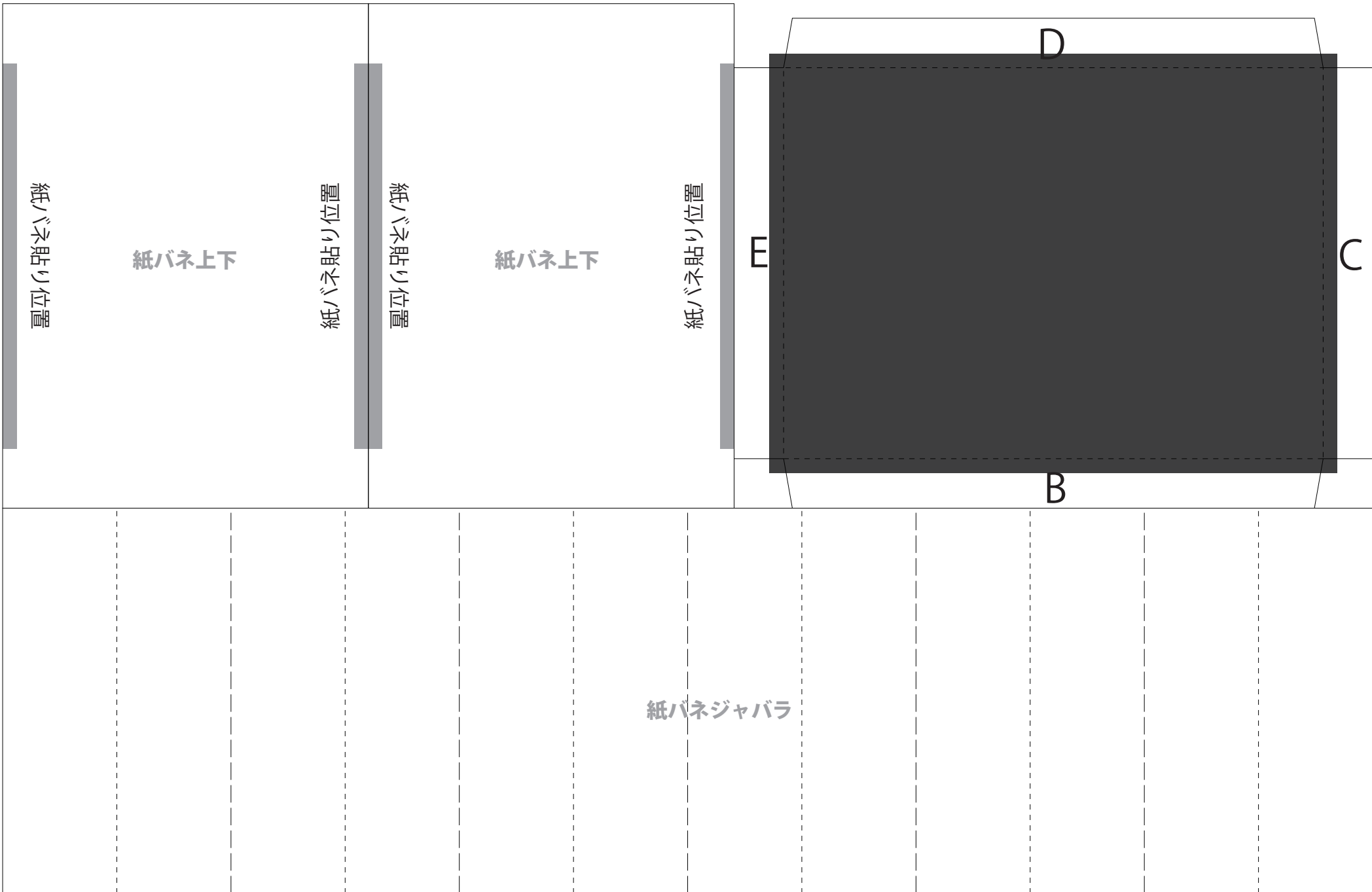
あおなみ線
1107

01

A

A





紙バネ貼り位置

紙バネ上下

紙バネ貼り位置

紙バネ貼り位置

紙バネ上下

紙バネ貼り位置

紙バネジャバラ

E

D

B

C

エコリカオリジナル ポケットティッシュボックスの作り方

用意するもの

カッターやはさみ、ノリや両面テープ、セロテープ
鉄筆やインクの出ないボールペンなど

————— 切り取り線

----- 山折り

- - - - - 谷折り

切り取りと、折り曲げ

- 1 切り取り線に沿って、ハサミやカッターをつかって切り取ります。
- 2 山折り、谷折りの線に沿って、鉄筆やインクの出ないボールペン等を使って折りやすいようにスジをつけます。
- 3 2のスジの通りに折り曲げましょう。

ボックスの組み立て

- 4 ABCDE の順でノリや両面テープを使って貼り付け、箱のカタチになるよう組み立てましょう。

中の紙バネを作る

- 5 紙バネのジャバラの片方は分割されているので、のりしろの部分で貼り合わせ、一つにします。
- 6 図のように紙バネを作ります。
- 7 紙バネをボックスの中に入れ、その上からポケットティッシュを入れて出来上がり。

