

# だから安心。

純正カートリッジを再使用  
プリンターとの相性も抜群!  
自社開発の高品質インク。  
専任スタッフがしっかりサポート!  
もしもの時も万全のサポート体制  
安心してご購入いただけます。



# どっつても エコ。



また戻って来てね

エコリカは **Reuse!** エコリカはカートリッジのリユース・リサイクルシステムを構築し、環境保全に貢献しています。

## 1 回収

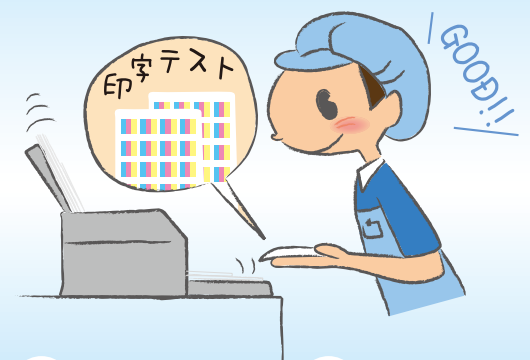
カートリッジが使いなくなるまで  
何度でもこのサイクルが続きます。

使い終わったカートリッジはまた  
エコリカ回収BOXへ!

11 ご購入→ご使用  
インクがなくなっても、まだ捨てないで!  
また①に戻ってリユース!!



家電量販店などに置いている「エコリカ回収BOX」。使い終わったインクカートリッジをこのボックスに入れると、工場でもた商品として復活します。この「エコリカ回収BOX」は全国6,000店舗以上に置けるので、近くのお店をチェックしてみてくださいね!



エコリカは種類が豊富!

10 店頭  
すべての検査を終えた商品だけが  
お店へ運ばれて販売されます。



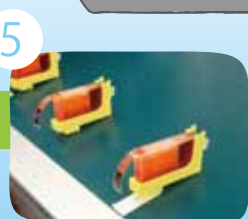
2 工場に到着  
全国から集まった使用済みカートリッジは、毎日回収センターに届けられます。



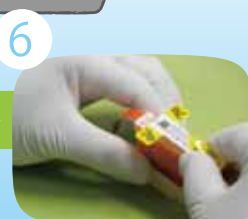
3 選別  
再利用できるカートリッジかをチェックし、メーカー別、色別に選別します。



4 クリーニング  
残量インクを機械で吸い取って空っぽにし、カートリッジの汚れを落としたり、商品ラベルを剥がしたりしてキレイにします。



5 インク充填  
使えるカートリッジがチェックしたあと、専用インクをカートリッジに注入します。



6 密封  
インク注入後、インクがもれないように密封し、キャップを取り付け商品ラベルを貼り付けます。



7 検査  
出荷前の最終チェックをします。インクはもれていないか、汚れている商品はないかなど確認します。



8 包装  
商品として出荷のための包装をします。この袋は使い終わったカートリッジを入れるようにジッパーが付いています。



9 抜き取り色検査  
毎日商品の中からいくつかを抜き取り、印字テストで色がきちんと出ているかチェックしています。



普通紙でもきれいに  
エコリカインクは、写真やハガキ印刷等の通常使用に安心してご使用いただけます。純正品と組み合わせ使用など評価試験も行っています。



「耐久(たいりよく)インク」は耐光性・耐オゾン性能に優れた自社開発インクの名称です。このマークの付いたパッケージが対象製品です。



エコリカリサイクルインクカートリッジは、ICチップの完全リセットによる「インク残量表示」に対応(エコリカバリューシリーズを除く)。



エコリカリサイクルインクカートリッジは、エコマーク新基準「再生インクカートリッジ」の承認第1号です。

エコリカのリサイクルインクカートリッジは **グリーン購入法適合商品** です。



おかげさまで、リユース販売累計1億個突破!\*

# 1000000000

\*1 互換インクカートリッジ(リサイクル品・汎用品)の販売シェアとしてGfK、BCNランキングの実売データより自社集計。\*2 インクカートリッジのリユース販売累計は'03年8月1日~'13年1月1日現在の数字。

エコリカは、フジサンケイグループが主催する「第18回地球環境大賞」で「フジサンケイビジネスアワード」を、(財)日本環境協会エコマーク事務局が主催する第1回「エコマークアワード2010」で銀賞をそれぞれ受賞いたしました。



# エコリカ LED

LED電球 E26口金  
密閉形器具対応



安心の2年保証

# 明るく省エネ

# 美しい光

平均演色評価数  
(光の自然さ)

**Ra80**  
以上

## エコマーク認定第一号



品質安全性・光学特性・環境配慮の信頼を証明しました。

JISに基づく製品寿命4万時間の証明や、昼白色85lm/W以上、電球色70lm/W以上の発光効率基準、平均演色評価数の適正基準など、エコマークによる厳しい検査や安全性の追求、厳格な品質基準をクリアした製品だけに対して付与されるエコマーク初の認定LED電球となります。

消費電力 **80%** 削減

密閉形器具対応

力率 **90%** 以上

長寿命 **40000** 時間

明りの広がり **120°** 下方向

玄関・リビング・食卓のダウンライトにおすすめです。



**60**  
形相当

10.9W  
消費電力

昼白色  
相当

型番:LDA11N-H-R1

全光束：1050lm  
発光効率：96.3lm/w  
直下照度(1m)：227lx  
色温度：5000K



**60**  
形相当

10.9W  
消費電力

電球色  
相当

型番:LDA11L-H-R1

全光束：880lm  
発光効率：80.7lm/w  
直下照度(1m)：190lx  
色温度：2800K



グリーン購入法  
適合商品

LED電球の製品はP.○○に掲載しております。

エコリカ LEDお問合せ

06-6631-5308  
月~金 10:00~18:00(土日祝指定日除く)

エコリカ LED

検索

株式会社エコリカ